

# MAXXIS

es...

**PAT**  **LLANTAS**





# MAXXIS®

## TIRES

Con **MAXXIS** usted tiene el Máximo Control sea cual sea el terreno, en cualquier temporada.  
**100% CALIDAD · 100% SERVICIO · 100% CONFIANZA** Marca de Campeones.



### [Tecnología De Punta]

Excelencia, diseños agresivos, reducción de ruido y resistencia de rodamiento, mejor economía de consumo, mejor maniobrabilidad, durabilidad, mayor tracción y estabilidad en alta velocidad. Estas son algunas de las muchas ventajas que nuestra marca le brinda en cada uno de sus neumáticos.



S-PRO  
UHP



MA-Z3  
URP



PRO-R1  
UHP

VIP (Virtual Intelligent Prototyping)  
Sistema de Inteligencia Virtual en  
el desarrollo de Prototipos avanzados.



Estamos a la vanguardia de los avances en tecnología y categoría Premium a nivel mundial. Utilizamos lo más avanzado en diseño como: VIP [Virtual Intelligent Prototyping] y nuevos compuestos como, Micro-Silica [MS] y NANO SiO<sub>2</sub>, calidad comprobada en nuestra pista de pruebas MAXXIS Proving Grounds y por miles de clientes satisfechos del mundo entero.



HP-M3  
Crossover/SUV



CV-01  
Crossover/SUV



MC-V3  
VAN/LT



AT-980  
Todo Terreno Camioneta





**Contenido / Pag.**

<b>Autos</b>	<b>5</b>
<b>Camionetas</b>	<b>20</b>
<b>4x4</b>	<b>30</b>
<b>Info. Técnica</b>	<b>34</b>

**Índice**

**MAXXIS®**  
TIRES



# Maxxis perfil corporativo

Durante más de cuatro décadas, las personas que forman parte de Maxxis International han ofrecido neumáticos de alta calidad para automóviles y camionetas, bicicletas, motocicletas, vehículos todo terreno, karts de carrera, remolques y cortadoras de pasto y máquinas de jardín.

Con representación en aproximadamente 170 países, operaciones en Asia, Europa y América del Norte, y más de 30.000 empleados en todo el mundo, Maxxis es una de las compañías de neumáticos más grandes y más respetadas del mundo.

A lo largo de su trayectoria, Maxxis ha trabajado para conseguir clientes para toda la vida. Las personas que eligen nuestros neumáticos saben que pueden contar con nosotros durante cada etapa de sus vidas, desde los paseos en bicicleta de la infancia hasta cambios de carrera, modos de transporte e intereses. Saben que estaremos allí cuando llegue el momento en que sus hijos tengan que elegir neumáticos.

## Misión Maxxis

Maxxis se compromete a entregar neumáticos de alto rendimiento y apoyo a nivel mundial para nuestros distribuidores.

Nuestro objetivo primordial es crear y retener a clientes de por vida, proporcionando seguridad inigualable, calidad, rendimiento y la más alta tecnología en diseño.

A medida que nuestra familia Maxxis crece, también así lo hace la necesidad de compartir información a través de nuestra red.

Maxxis Global coloca esta información a un clic de tu alcance.

Como distribuidor usted tiene disponible descargas gratuitas de material de soporte y punto de venta.

Como Cliente Maxxis usted tendrá la oportunidad de ver mucho más sobre la marca Maxxis.

Maxxis sigue creciendo en todo el mundo, estamos presentes en más de 170 países superando expectativas a través de la excelencia en servicio, calidad y ganándonos la confianza de cada cliente Maxxis un neumático a la vez.

A lo largo de su historia, Maxxis ha trabajado para crear clientes de por vida. Con distribución en aproximadamente 170 países, operaciones en Asia, y América del Norte y Europa, y más de 30.000 empleados en todo el mundo, Maxxis es una de las mayores y más respetadas compañías de neumáticos a nivel mundial.

Las personas que eligen nuestros neumáticos saben que pueden contar con nosotros durante todas las etapas de sus vidas, desde los primeros paseos en bicicleta en la infancia, al cambiar sus medios de transporte y sus intereses. Ellos saben que vamos a estar allí cuando llegue el momento de que sus familias e hijos vayan a elegir sus neumáticos. En estas páginas, usted aprenderá sobre la historia de Maxxis, lo que somos hoy y hacia dónde nos dirigimos en los próximos años.



# Autos



**MAXXIS**



DR. FER

HESBON



## MAT1 Escapade Touring



Dotado de un compuesto de banda de rodamiento único, el MA-T1 Escapade ha sido diseñado especialmente para brindar una larga vida útil y libre de mantenimiento, además de una conducción suave y silenciosa. El Escapade es uno de los mejores neumáticos para touring disponibles en la actualidad, y brindará un excelente kilometraje.

» Múltiples surcos mejoran el escurrimiento del agua y la conducción en condiciones húmedas.

» Dibujo de la banda de rodamiento diseñado por computadora para reducir el ruido y brindar un suave manejo.

» Compuesto de la cara formulado para absorber impactos.

» Capa de envoltura en espiral compacta de nylon para aumentar la resistencia y estabilidad.

» UTQG 720 A A

Tamaño Neumatico	Descripcion	Cara Lateral	Diametro (Pulgadas)	Tamaño de Rin	Profundidad (Pulgadas)	Carga Maxima (Libras)	Presion Maxima (PSI)
P175/70 R13	82T	BSW	22.7	6	11/32	1047	44
P185/70 R13	86T	BSW	23.2	6.0	11/32	1168	44
P185/65 R14	86T	BSW	23.5	6.5	11/32	1168	44
P185/70 R14	88T	BSW	24.3	6.0	11/32	1235	44
P195/60 R14	86T	BSW	23.2	7.0	11/32	1168	44
P205/70 R14	95T	BSW	25.4	7.0	11/32	1521	44
P195/60 R15	88T	BSW	24.2	7.0	11/32	1235	44
P195/65 R15	91T	BSW	25.0	7.0	11/32	1356	44
P205/60 R15	91T	BSW	24.7	7.5	11/32	1356	44
P215/70 R15	98T	BSW	26.9	7.0	11/32	1653	44
P225/60 R16	98T	BSW	26.8	8.0	11/32	1653	44
P225/60 R17	99T	BSW	27.6	8.0	11/32	1709	44





## MAP1 - Turismo



Diseño revolucionario que mejora la tracción en piso seco y mojado. Su precisa maniobrabilidad permite un manejo suave y confortable, lo que convierte a la

MA-P1 como la radial ideal para automóviles

de tamaño medio y de lujo.

» Dibujo agresivo de la banda de rodadura con cuatro surcos circunferenciales.

» Capa de envoltura en espiral compacta de nylon o capa de borde.

» Cara estética.

» Excelente respuesta de un neumático de alto rendimiento con el alto millaje de un neumático de turismo.

» Dispersión superior del agua y tracción en piso húmedo.

» Excelente respuesta de maniobrabilidad y es-tabilidad de manejo.

» Excelente confort de manejo con bajos niveles de ruido.

» Serie 70: 440 AB y rango de velocidad T

» Serie 55: 380 AA y rango de velocidad H

» Serie 60/65/70: 440 AA y rango de velocidad H

Tamaño Neumatico	Descripcion	Cara Lateral	Diametro (Pulgadas)	Tamaño de Rin	Profundidad (Pulgadas)	Carga Maxima (Libras)	Presion Maxima (PSI)
165/70 R13	79H	BSW	22.1	5.0	10/32	963	36
185/70 R13	86H	BSW	23.2	6.0	10/32	1168	36
175/65 R14	82H	BSW	23.0	6.0	10/32	1047	36
185/60 R14	82H	BSW	22.8	6.5	10/32	1047	44
185/65 R14	86H	BSW	23.5	6.5	10/32	1168	36
185/70 R14	88H	BSW	24.3	6.0	10/32	1235	36
195/60 R14	86H	BSW	23.3	7.0	10/32	1168	44
185/55 R15	82V	BSW	23.1	6.5	10/32	1047	44
195/55 R15	85V	BSW	23.5	7.0	10/32	1135	44
195/60 R15	88H	BSW	24.2	7.0	10/32	1235	44
195/65 R15	91H	BSW	25.0	7.0	10/32	1356	36
205/60 R15	91V	BSW	24.8	7.5	10/32	1356	44
205/65 R15	95H	BSW	25.5	7.5	10/32	1521	44
215/65 R15	96H	BSW	26.1	7.5	10/32	1565	36
235/60 R16	100H	BSW	27.1	8.5	10/32	1764	44



## 858AA Radial Pasajero

» Neumático de alto rendimiento ofrece un labrado diseñado en CAD y un compuesto único para darle un balance superior y alto kilometraje.

» Con doble cinturón de acero y una capa de nylon especial para ofrecer maniobrabilidad a altas velocidades.

» Disponible con letras blancas.

» UTQG 340 B B

Tamaño Neumatico	Descripcion	Cara Lateral	Diametro (Pulgadas)	Tamaño de Rin	Profundidad (Pulgadas)	Carga Maxima (Libras)	Presion Maxima (PSI)
175/70 R12	80H	OWL	21.5	5.0	11/32	992	36
175/70 R13	82H	OWL	23.3	5.0	11/32	1047	36
185/70 R13	86H	OWL	23.2	6.0	11/32	1168	36
185/70 R14	88H	OWL	24.3	6.0	11/32	1235	36







## MA919 Radial Pasajero

Sólido centro de costillas, diseñado para tamaños grandes, que aumentan la rigidez de la Banda de Rodadura y elevan efectivamente el manejo en línea recta.

El diseño del bloque en el hombro del neumático mejora el desempeño de manejo y previene desgates irregulares o anormales.

» Las costillas en el hombro del neumático están diseñadas para mejorar la resistencia al impacto.

» Nueva generación de compuesto resistente al desgaste, proporciona un mejor rendimiento en el mismo.

UTQG 560 A A

Tamaño Neumático	Descripcion	Cara Lateral	Diametro (Pulgadas)	Tamaño de Rín	Profundidad (Pulgadas)	Carga Maxima (Libras)	Presion Maxima (PSI)
175/70 R12	82H	RWL	21.5	5.0	10/32	1047	36
175/70 R13	82H	RWL	22.7	5.0	10/32	1047	36
185/70 R13	86H	RWL	23.2	5.5	10/32	1168	36
185/60 R14	82H	BSW	22.8	5.5	10/32	1047	36
185/70 R14	88H	RWL	24.3	5.5	10/32	1235	36
205/70 R14	95H	RWL	25.9	6.0	10/32	1521	36





## MA651 Pasajero

- » Construcción de doble cinturón de acero para un desgaste gradual y uniforme.
- » Capas de envoltura en espiral compacta de nylon o capas de borde para aumentar la re-sistencia y estabilidad.
- » Tracción superior tanto en superficies húme-das como secas
- » Manejo suave y silencioso

Tamaño Neumatico	Descripcion	Cara Lateral	Diametro (Pulgadas)	Tamaño de Rin	Profundidad (Pulgadas)	Carga Maxima (Libras)	Presion Maxima (PSI)
165/65 R13	77H	BSW	21.4	5.0	10/32	908	36





## MA656 Radial Pasajero



- Neumáticos "All Season" diseñados para la seguridad y tranquilidad.
- Cuatro ranuras circunferenciales proporcionan una excelente resistencia a desplazamientos en superficie mojada.
- Bloque de Banda de Rodamiento con tecnología de modulación optimizada (Multi-Pitch) que mini-miza el ruido de la banda para un paseo tranquilo y cómodo
- El compuesto de la banda de rodamiento para toda estación maximiza el confort de manejo y desgaste.
- UTQG:380      A A      55 series

Tamaño Neumatico	Descripcion	Cara Lateral	Diametro (Pulgadas)	Tamaño de Rin	Profundidad (Pulgadas)	Carga Maxima (Libras)	Presion Maxima (PSI)
195/60 R14	86H	BSW	23.2	6.0	11/32	1168	44
195/65 R15	91V	BSW	24.0	6.0	11/32	1356	44





## MAE1

### Turismo de Alto Desempeño

- Avanzado diseño unidireccional de banda
- Cuatro surcos circunferenciales
- Capa de nylon espiral
- Cinturones estabilizadores de excelente tensión
- Protección contra danos al Rin
- Desempeño superior en altas velocidades
- Excelente agarre y respuesta

Tamaño Neumatico	Descripcion	Cara Lateral	Diametro (Pulgadas)	Tamaño de Rin	Profundidad (Pulgadas)	Carga Maxima (Libras)	Presion Maxima (PSI)
175/60 R13	77H	BSW	21.3	5.0	11/32	908	44
175/70 R13	82H	BSW	22.7	5.0	11/32	908	36
185/60 R13	80V	BSW	21.8	5.5	11/32	992	44
185/70 R13	86H	BSW	23.2	5.5	11/32	1168	36
175/65 R14	82H	BSW	23.0	5.0	11/32	1047	36
185/60 R14	82H	BSW	22.8	5.5	11/32	1047	44
185/65 R14	86H	BSW	23.5	5.5	11/32	1168	36
195/60 R14	86H	BSW	23.2	6.0	11/32	1168	44
185/55 R15	82V	BSW	23.1	6.0	11/32	1047	44
185/60 R15	84H	BSW	23.7	5.5	11/32	1102	44
195/60 R15	88V	BSW	24.2	6.0	11/32	1235	44
195/65 R15	91H	BSW	25.0	6.0	11/32	1356	44
205/60 R15	91V	BSW	24.8	6.0	11/32	1356	44
205/65 R15	95H	BSW	25.5	6.0	11/32	1521	44
215/65 R15	96H	BSW	26.0	6.5	11/32	1565	44





# UA 603 Grand Touring



- Construcción de doble cinturón de acero para un des-gaste gradual y uniforme.
- Capas de envoltura en espiral compacta de nylon o capas de borde para aumentar la resistencia y es-tabilidad.
- El agresivo dibujo de la banda de rodamiento ge-nera un excelente manejo a alta velocidad.
- Tracción superior tanto en superficies húmedas como secas
- Manejo suave y silencioso
- UTQG 420 A A

Tamaño Neumatico	Descripcion	Cara Lateral	Diametro (Pulgadas)	Tamaño de Rin	Profundidad (Pulgadas)	Carga Maxima (Libras)	Presion Maxima (PSI)
175/60 R13	77H	BSW	21.7	5.0	10/32	908	44
185/60 R13	80H	BSW	21.7	5.5	10/32	992	44
185/60 R14	82H	BSW	22.8	5.5	10/32	1047	44
185/65 R14	86H	BSW	23.5	5.5	10/32	1168	36
195/60 R14	86H	BSW	23.2	6.0	10/32	1168	44
205/60 R14	88H	BSW	23.7	6.0	10/32	1235	44
185/65 R15	88H	BSW	24.5	5.5	10/32	1235	36
195/60 R15	88H	BSW	24.2	6.0	10/32	1235	44
205/60 R15	91H	BSW	24.8	6.0	10/32	1356	44
215/60 R15	94H	BSW	25.2	6.5	10/32	1477	44
225/60 R15	98H	BSW	26.7	6.5	10/32	1653	44
235/60 R16	100H	BSW	27.1	7.0	11/32	1764	44







## MA-V1

### ALTO DESEMPEÑO

- Construcción con doble cinturón de acero para un desgaste gradual y uniforme.
- Capa de envoltura en espiral compacta de nylon para aumentar la resistencia y estabilidad.
- El agresivo diseño de la banda de rodamiento otorga excelente dispersión del agua y alto rendimiento en cualquier estación del año.
- Dibujo direccional de la banda de rodamiento.
- Serie 35/40/45/50/55: UTQG 300 AA
- Serie 60/65: UTQG 340 AA

Tamaño Neumatico	Descripcion	Cara Lateral	Diametro (Pulgadas)	Tamaño de Rin	Profundidad (Pulgadas)	Carga Maxima (Libras)	Presion Maxima (PSI)
205/60 R13	86H	BSW	22.7	6.0	10/32	1168	44
185/60 R14	82H	BSW	22.8	5.5	10/32	1047	44
185/65 R14	86H	BSW	23.4	5.5	10/32	1168	36
195/60 R14	86H	BSW	23.2	6.0	10/32	1168	44
195/50 R15	82V	BSW	22.8	6.0	10/32	1047	44
195/60 R15	88H	BSW	24.3	6.0	10/32	1235	44
195/65 R15	91H	BSW	24.9	6.0	10/32	1356	44
205/50 R15	86V	BSW	23.1	6.5	10/32	1168	44
215/60 R15	94V	BSW	25.2	6.5	10/32	1477	44
205/50 R16	88V	BSW	24.2	6.5	10/32	1235	44
205/55 R16	91V	BSW	25.0	6.5	10/32	1356	44
215/40 R16	82V	BSW	22.8	7.5	10/32	1047	50
225/60 R16	98V	BSW	26.6	6.5	10/32	1653	44
235/60 R16	100V	BSW	27.2	7.0	10/32	1764	44
205/40 R17	80V	BSW	23.4	7.5	10/32	992	44
225/45 R17	90V	BSW	25.0	7.5	10/32	1323	44
225/55 R17	98V	BSW	26.8	7.0	10/32	1653	44
235/45 R17	93V	BSW	25.3	8.0	10/32	1433	44
245/45 R17	95V	BSW	25.6	8.0	10/32	1521	44







## MA-Z1 Victra

- Agresivo diseño de banda de rodamiento unidi-reccional.
- Protector de aro especialmente diseñado.
- Cinturones de acero de alta ductilidad.
- Compuesto de sílice de avanzada para mejorar la tracción en piso mojado y la resistencia a la rodadura.
- Excelente estabilidad en el viraje y en el manejo.
- Tracción superior en piso húmedo y seco.
- UTQG 280 AA A

Tamaño Neumatico	Descripcion	Cara Lateral	Diametro (Pulgadas)	Tamaño de Rin	Profundidad (Pulgadas)	Carga Maxima (Libras)	Presion Maxima (PSI)
175/50 R13	76V XL	BSW	19.8	5.5	10/32	882	50
185/50 R14	77V	BSW	21.3	6.0	9/32	908	44
205/60 R14	88V	BSW	23.6	6.0	10/32	1235	44
195/45 R15	78V	BSW	21.9	6.5	11/32	937	44
195/50 R15	86V XL	BSW	22.7	6.0	10/32	1168	50
195/55 R15	85V	BSW	23.4	6.0	10/32	1135	44
205/50 R15	89V XL	BSW	23.0	6.5	10/32	1279	50
205/55 R15	88V	BSW	23.9	6.5	10/32	1235	44
225/60 R15	96V	BSW	25.6	6.5	11/32	1565	44
195/45 R16	84V XL	BSW	22.9	6.5	11/32	1102	50
205/40 ZR16	83W XL	BSW	22.6	7.5	10/32	1074	50
205/45 ZR16	87W XL	BSW	23.2	7.0	11/32	1201	50
205/50 ZR16	91W XL	BSW	24.0	6.5	10/32	1356	50
205/55 ZR16	94W XL	BSW	24.8	6.5	10/32	1477	50
215/40 ZR16	86W XL	BSW	22.8	7.5	11/32	1168	50
215/55 ZR16	97W XL	BSW	25.2	7.0	11/32	1609	50
225/45 ZR16	93W XL	BSW	23.9	7.5	10/32	1433	50
225/55 ZR16	99W XL	BSW	25.7	7.0	11/32	1709	44
205/40 ZR17	84W XL	BSW	23.6	7.5	10/32	1102	50
205/45 ZR17	88W XL	BSW	24.3	7.0	11/32	1235	50
205/50 ZR17	93W XL	BSW	25.1	6.5	10/32	1433	50
215/40 ZR17	87W XL	BSW	23.9	7.5	11/32	1201	50
215/45 ZR17	91W XL	BSW	24.8	7.0	11/32	1356	50
215/50 ZR17	91W	BSW	25.4	7.0	11/32	1356	44
225/45 ZR17	94W XL	BSW	25.0	7.5	11/32	1477	50
225/55 ZR17	102W XL	BSW	26.7	7.0	11/32	1874	50
235/40 ZR17	94W XL	BSW	24.5	8.5	11/32	1477	50
235/45 ZR17	97W XL	BSW	25.3	8.0	11/32	1609	50
245/45 ZR17	99W XL	BSW	25.6	8.0	11/32	1709	50
225/40 ZR18	92W XL	BSW	25.2	8.0	11/32	1389	50
225/45 ZR18	95W XL	BSW	25.9	7.5	10/32	1521	50
235/40 ZR18	95W XL	BSW	25.5	8.5	11/32	1521	50
245/40 ZR18	97W XL	BSW	25.8	8.5	11/32	1609	50
245/45 ZR18	100W XL	BSW	26.7	8.0	11/32	1764	50
255/35 ZR18	94W XL	BSW	25.0	9.0	11/32	1477	50
225/35 ZR19	88W XL	BSW	25.4	8.0	10/32	1235	50
255/40 ZR19	100W XL	BSW	27.2	9.0	10/32	1764	50

## MAZ4s



- Costilla central sólida diseñada para aumentar la estabilidad a alta velocidad.
- Surcos en V unidireccionales para una mejor maniobrabilidad sobre carreteras mojadas y secas.
  - Cuatro surcos longitudinales con grandes espacios huecos entre ellos permiten drenar el agua para una mejor tracción sobre terrenos mojados.
- Conducción silenciosa y cómoda.
- UTQG 420 AA A

Tamaño Neumatico	Descripcion	Cara Lateral	Diametro (Pulgadas)	Tamaño de Rin	Profundidad (Pulgadas)	Carga Maxima (Libras)	Presion Maxima (PSI)
195/50 R15	86V	BSW	22.7	6.0	10/32	1168	50
195/55 R15	85V	BSW	23.5	6.0	10/32	1135	44
205/50 R15	89V	BSW	23.1	6.5	10/32	1279	50
205/40 ZR16	83W	BSW	22.4	7.5	10/32	1074	50
205/45 ZR16	87W	BSW	23.4	7.0	10/32	1201	50
205/50 ZR16	91V	BSW	24.1	6.5	10/32	1356	50
205/55 ZR16	94V	BSW	24.9	6.5	10/32	1477	50
245/50 ZR16	97V	BSW	25.7	7.5	10/32	1609	44
205/40 ZR17	84W	BSW	23.5	7.5	10/32	1102	50
205/45 ZR17	88W	BSW	24.3	7.0	10/32	1235	50
215/40 ZR17	87W	BSW	23.8	7.5	10/32	1201	50
215/45 ZR17	91W	BSW	24.8	7.0	10/32	1356	50
225/45 ZR17	94W	BSW	25.1	7.5	10/32	1477	50
225/50 ZR17	98W	BSW	25.8	7.0	10/32	1653	50
225/55 ZR17	101W	BSW	26.8	7.0	10/32	1819	50
235/45 ZR17	97W	BSW	25.4	8.0	10/32	1609	50
245/45 ZR17	99W	BSW	25.7	8.0	10/32	1708	50
225/40 ZR18	92W	BSW	25.2	8.0	10/32	1389	50
225/45 ZR18	95W	BSW	25.7	8.0	10/32	1521	50
235/40 ZR18	95W	BSW	25.4	8.5	10/32	1521	50
245/40 ZR18	97W	BSW	25.7	8.5	10/32	1609	50
245/45 ZR18	100W	BSW	26.1	8.5	10/32	1764	50
255/35 ZR18	94W	BSW	27.0	9.0	10/32	1477	50
255/50 ZR19	107W	BSW	29.1	8.0	10/32	2150	50
255/35 ZR20	97W	BSW	27.0	9.0	10/32	1609	50
275/45 ZR20	110V	BSW	29.8	9.0	11/32	1764	50







## C891 (Comercial)

- Compuesto de banda especial que proporciona alta resistencia a las abrasiones y extiende el kilometraje de la llanta.
- Carcasa de estructura ultra reforzada mejora la durabilidad.
- Excelente desempeño off-road.
- Alta tracción.

Tamaño Neumatico	Descripcion	Cara Lateral	Diametro (Pulgadas)	Tamaño de Rin	Profundidad (Pulgadas)	Carga Maxima (Libras)	Presion Maxima (PSI)
5.50 13	C891	10PR					





## UE 168 (Comercial)

- Construcción con doble cinturón de acero para un desgaste gradual e uniforme
- Capa de envoltura en espiral compacta de nylon para aumentar la resistencia y estabilidad
- Diseño de la banda de rodamiento en forma de costillas con surcos profundos en los hom-bros para un manejo en todas las condiciones climáticas.
- El compuesto de caucho Premium, y las ca-pas adicionales resisten cortes, penetraciones y abrasiones.
  - La construcción de la cara para uso extremadamente intensivo otorga gran capacidad de respuesta y alto desempeño en usos comerciales exigentes.

Tamaño Neumatico	Descripcion	Cara Lateral	Diametro (Pulgadas)	Tamaño de Rin	Profundidad (Pulgadas)	Carga Maxima (Libras)	Presion Maxima (PSI)
155 R12	88/86N	BSW	21,9	4,5	10/32	1235/1170	65
195 R14	106/104N	BSW	29,6	5,5	12/32	2095/1985	65
215/70 R15	109/107R	BSW	26,9	6,5	14/32	2271/2149	65
225/70 R15	112/110Q	BSW	27,4	6,5	14/32	2469/2337	65







## CS735 (Comercial)

- Construcción de doble cinturón de acero para un desgaste gradual y uniforme.
- Capas de envoltura en espiral compacta de nylon o capas de borde para aumentar la resistencia y estabilidad.
  - Tracción superior tanto en superficies húmedas como secas
- Manejo suave y silencioso

Tamaño Neumatico	Descripcion	Cara Lateral	Diametro (Pulgadas)	Tamaño de Rin	Profundidad (Pulgadas)	Carga Maxima (Libras)	Presion Maxima (PSI)
195/60 R13	84H	BSW		6.0	11/32	1102	44





# Camioneta







## AT-771 Bravo Todo Terreno

- Toda temporada/todo terreno diseñada para excelente desempeño fuera de carretera sin perder el re-finamiento en carretera.
- Su diseño multiterreno minimiza el ruido en carretera mientras mantiene una excelente ejecución fuera de ella
- Diseño escalonado que crea un borde perfecto para mas tracción fuera de carretera
- Diseño de 4 surcos en forma de U para mejor resistencia sobre el agua y minimiza la retención de rocas.
- UTQG 500 A B

Tamaño Neumatico	Descripcion	Cara Lateral	Diametro (Pulgadas)	Tamaño de Rin	Profundidad (Pulgadas)	Carga Maxima (Libras)	Presion Maxima (PSI)
205/70 R15	96T	OWL	26.3	6,0	13/32	1565	44
205/75 R15	97T	OWL	27.1	5,5	13/32	1609	44
215/75 R15	100S	OWL	27.8	6,0	13/32	1754	44
225/70 R15	100S	OWL	27.4	6,5	12/32	1754	44
225/75 R15	102S	OWL	28.3	6,0	13/32	1874	44
235/60 R15	98S	OWL	26,1	7,0	13/32	1653	44
LT235/75 R15	104/101S 6PR	OWL	28.9	6,5	14/32	S1985/D1820	50
255/70 R15	108T	OWL	29.1	7,5	13/32	2205	44
31X10.50 R15 LT	109S-6PR	OWL	30.5	8,5	16/32	2270	50
215/65 R16	98T	OWL	27.0	6,5	13/32	1653	44
215/70 R16	100T	OWL	27.9	6,5	13/32	1764	44
LT225/70 R16	102/99S-6PR	OWL	28.4	6,5	16/32	S1875/D1710	50
LT225/75 R16	115/112Q 10PR	OWL	29.3	6,0	14/32	S2680/D2470	80
235/60 R16	104H XL	OWL	27.1	7,0	13/32	1984	50
235/70 R16	106T	OWL	29.0	7,0	13/32	2094	44
245/70 R16	107T	OWL	29.5	7,0	13/32	2149	44
LT245/75 R16	108/104S 6PR	OWL	30.5	7,0	16/32	S2205/D2006	50
255/65 R16	109T	OWL	29.0	7,5	13/32	2271	44
255/70 R16	111T	OWL	30.0	7,5	13/32	2403	44
265/70 R16	112T	OWL	30.6	8,0	16/32	2469	44
LT265/75 R16	123/120Q-8PR	OWL	31.7	7,5	16/32	S3415D3085	80
LT285/75 R16	122/119R-8PR	OWL	32.8	8,0	17/32	S3305-D300	65
225/65 R17	102T	OWL	28.5	6,5	13/32	1874	44
235/65 R17	104T	OWL	29.1	7,0	13/32	1984	44
245/65 R17	107S	OWL	29.5	7,0	13/32	2149	44
255/65 R17	110H	BSW	30.1	7,5	13/32	2337	44
265/65 R17	112T	OWL	30.6	8,0	13/32	2469	44
265/70 R17	115S	OWL	31.8	8,0	13/32	2679	44
275/65 R17	115T	OWL	31.1	8,0	13/32	2679	44
LT285/70 R17	121/118R-8PR	OWL	32.8	8,5	17/32	S3195/D2910	65
LT305/70 R17	119/116Q-8PR	OWL	34.0	9,0	17/32	S3000/D2755	65
LT315/70 R17	121/118R-8PR	OWL	34.4	9,5	17/32	S3195/D2910	50
LT275/65 R18	123/120S-10PR	OWL	32.1	8,0	16/32	S3415/D3085	80
LT285/65 R18	125/122R-10PR	OWL	32.6	8,5	17/32	S3640/D3305	80
LT325/65 R18	121/118S-8PR	OWL	34.6	9,5	17/32	S3195/D2910	50
305/50 R20	120T XL	OWL	32.0	9,5	14/32	3042	44
LT305/55 R20	121/118S-10PR	OWL	33.2	9,5	16/32	S3195/D2910	65
LT325/60 R20	126/123S-10PR	OWL	35.4	9,5	16/32	S3750/D3415	65

## MT 754 Buckshot Mudder



- Construcción radial con doble cinturón de acero para un desgaste gradual y uniforme
- Capa de envoltura en espiral compacta de nylon para aumentar la resistencia y estabilidad
- El encamisado ultra fuerte y durable ayuda a re-sistir penetraciones y abrasiones
- El compuesto de caucho Premium con el labrado de la banda de rodadura otorga un control máximo en diversas condiciones climáticas
- Con orificios para pernos de tracción
- UTQG 380 A B

Tamaño Neumatico	Descripcion	Cara Lateral	Diametro (Pulgadas)	Tamaño de Rin	Profundidad (Pulgadas)	Carga Maxima (Libras)	Presion Maxima (PSI)
27X8.5 R14 LT	95Q-6PR	OWL	26.3	7.5	19/32	1521	50
P235/75 R15	105Q	OWL	29.0	8.0	14/32	2028	35
LT235/75 R15	104/101Q-6PR	OWL	29.0	7.0	19/32	S1984/D1820	50
30X9.5 R15 LT	104Q-6PR	OWL	29.3	8.5	19/32	1984	50
31X10.5 R15 LT	109Q-6PR	OWL	30.3	9.0	20/32	2270	50
32X11.5 R15 LT	113Q-6PR	OWL	31.3	10	20/32	2530	50
33X12.5 R15 LT	108Q-6PR	OWL	32.2	11.0	20/32	2205	35
LT245/75 R16	108/104N-6PR	OWL	30.6	8.0	20/32	S2205/D1985	50
LT265/75 R16	112/109N-6PR	OWL	31.8	8.0	20/32	S2469/D2270	50
LT275/70 R16	112/109Q-6PR	OWL	31.8	8.5	20/32	S2469/D2270	50
LT285/75 R16	122/119M-8PR	OWL	33.0	9.0	20/32	S3305/D3000	65
LT315/75 R16	121Q-8PR	OWL	34.5	10.0	20/32	3195	50
LT265/70 R17	112/109Q-6PR	OWL	31.8	8.5	20/32	S2469/D2270	50
LT285/70 R17	121/118Q-8PR	OWL	33.0	9.0	20/32	S3195/D2910	65
LT305/70 R17	119/116N-8PR	OWL	34.0	9.5	20/32	S3000/D2278	50





## MA-751 Bravo TODO TERRENO

- Construcción con doble cinturón de acero para un desgaste gradual y uniforme.
- Capa de envoltura en espiral compacta de nylon para aumentar la resistencia y estabilidad.
- El diseño con grandes bloques en la banda de rodamiento brinda óptima tracción en cualquier terreno.
- Las caras de alto rendimiento agregan una excelente durabilidad y una mayor vida útil.
- UTQG 420 AB

Tamaño Neumático	Descripción	Cara Lateral	Diametro (Pulgadas)	Tamaño de Rín	Profundidad (Pulgadas)	Carga Maxima (Libras)	Presion Maxima (PSI)
P215/75 R14	101S XL	OWL	26.8	6.0	14/32	1819	41
27X8.50 R14 LT	95S-6PR	OWL	26.3	7.5	15/32	1515	50
195 R15 C	106/104R-8PR	BSW	27.3	5.5	13/32	S2095/D1985	65
P205/70 R15	95S	OWL	26.3	6.0	14/32	1819	41
P215/75 R15	102S XL	OWL	27.8	6.0	14/32	1874	41
P225/75 R15	105S XL	OWL	28.4	6.0	14/32	2028	41
P235/75 R15	108S XL	OWL	29.0	6.5	14/32	2183	41
30X9.5 R15 LT	104S-6PR	OWL	29.3	7.5	15/32	1990	50
31X10.5 R15 LT	109S -6PR	OWL	30.3	8.5	15/32	2271	50
P225/70 R16	101S	OWL	28.6	6.5	14/32	1819	35
LT225/75 R16	110/107S-8PR	OWL	29.4	6.0	14/32	S2335/D2150	65
P235/70 R16	106S	OWL	29.1	7.0	14/32	2094	36
P245/70 R16	111S	OWL	29.7	7.0	14/32	2403	42
LT245/75 R16	108/104S-6PR	OWL	30.6	7.0	14/32	S2205/D2006	50
P255/70 R16	109S	OWL	30.2	7.5	14/32	2271	35
P265/70 R16	112S	OWL	30.8	8.0	14/32	2469	35
LT265/75 R16	112/109S-6PR	OWL	31.8	7.5	15/32	S2470/d2270	50
P275/70 R16	114S	OWL	31.3	8.0	15/32	2601	35
LT285/75 R16	116/113q-6pr	OWL	33.0	8.0	15/32	S2755/D2535	50
LT265/70 R17	112/109q-6pr	OWL	31.8	8.0	14/32	S2470/D2270	50





# MT-753 Bravo

## Terreno Fangoso



- Construcción con doble cinturón de acero para un desgaste gradual y uniforme.
  - Capa de envoltura en espiral compacta de nylon para aumentar la resistencia y estabilidad.
  - El diseño especial de la banda de rodamiento ofrece excelente tracción tanto en ruta como en todo terreno.
  - Los tacos abiertos de los hombros proporcionan una capacidad excepcional de auto limpieza.
  - El compuesto de caucho Premium y la construcción de alto rendimiento le otorgan una excelente durabilidad y resistencia.

Tamaño Neumatico	Descripcion	Cara Lateral	Ancho Banda de Rodamiento (Pulgadas)	Tamaño de Rín	Profundidad (Pulgadas)	Carga Maxima (Libras)	Presion Maxima (PSI)
LT205/75 R15	98/95Q	OWL	27.2	5.5	16/32	1655/1521	50
LT215/75 R15	100/97M	OWL	27.8	6.0	16/32	1765/1610	50
LT235/75 R15	104/101M	OWL	29.0	6.5	17/32	1985/1820	50
30X9.5 R15 LT	104S	OWL	29.3	7.5	17/32	1990	50
31X105 R15 LT	109S	OWL	30.3	8.5	18/32	2271	50
LT245/75 R16	120/116Q	OWL	30.6	7.0	17/32	3042/2778	80
LT265/75 R16	123/120M	OWL	31.7	7.5	17/32	3415/3085	80





# MT-762

## Bighorn

### Terreno Fangoso



- Tacos uniformes en los hombros para una ma-yor tracción en terreno irregular.
- Profundos bloques en la banda de rodamiento para mejorar la auto limpieza.
- Orificios para pernos de tracción.
- Tracción en terreno fangoso y rocoso
- Capacidad mejorada para terrenos extremos.

Tamaño Neumatico	Descripcion	Cara Lateral	Diametro (Pulgadas)	Tamaño de Rin	Profundidad (Pulgadas)	Carga Maxima (Libras)	Presion Maxima (PSI)
LT235/75 R15	104/101Q-6PR	OWL	29.0	6.5	19/32	S1985/D1820	50
31X10.5 R15 LT	109Q-6PR	OWL	30.6	8.5	21/32	2270	50
32X11.5 R15 LT	113Q-6PR	OWL	31.9	9.0	21/32	2535	50
33X12.5 R15 LT	108Q-6PR	OWL	32.9	10.0	21/32	2205	35
LT245/75 R16	120/116N-10PR	OWL	30.6	7.0	19/32	S3040/D2780	80
LT265/75 R16	112/109Q-6PR	OWL	31.8	7.5	19/32	S2470/D2270	50
LT285/75 R16	122/119M-8PR	OWL	33.0	8.0	19/32	S3305/D3000	65
LT305/70 R16	118/115Q-8PR	OWL	33.0	9.0	19/32	S2910/D2680	50
LT315/75 R16	121Q-8PR	OWL	34.6	8.5	19/32	3195	50
LT255/65 R17	114/110Q-8PR	OWL	30.2	7.5	20/32	S2600/D2335	65
LT265/70 R17	118/115Q-8PR	OWL	31.8	8.0	19/32	S2910/D2680	65
LT285/70 R17	121/118Q-8PR	OWL	33.0	8.5	19/32	S3195/D2910	65
LT305/70 R17	119/116N-8PR	OWL	34.0	9.0	21/32	S3000/D2755	50
LT275/65 R18	119/116Q-8PR	OWL	32.1	8.0	20/32	S3000/D2755	65
LT275/70 R18	125/122Q-10PR	OWL	33.4	8.0	19/32	S3640/D3305	80
LT305/55 R20	121/118Q-10PR	OWL	33.5	9.5	19/32	S3200/D2910	65
LT325/60 R20	121/118Q-8PR	OWL	35.6	9.5	21/32	S3200/D2910	50





## HT-750 Bravo TODO TERRENO

- Construcción con doble cinturón de acero para un desgaste gradual y uniforme.
  - Capa de envoltura en espiral compacta de nylon para aumentar la resistencia y estabilidad.
  - El diseño con grandes bloques en la banda de rodamiento brinda óptima tracción en cualquier terreno.
  - Las caras de alto rendimiento agregan una excelente durabilidad y una mayor vida útil.
- UTQG 420 AB

Tamaño Neumatico	Descripcion	Cara Lateral	Ancho Banda de Rodamiento (Pulgadas)	Tamaño de Rin	Profundidad (Pulgadas)	Carga Maxima (Libras)	Presion Maxima (PSI)
P235/60 R14	96S	OWL	25.1	7.0	10/32	1565	44
P265/70 R15	112S	OWL	29.8	8.0	13/32	2469	36
P275/60 R15	107S	OWL	28.0	8.0	11/32	2149	44
P295/50 R15	108S	OWL	26.6	9.5	11/32	2205	44
P255/70 R16	111S	OWL	30.2	7.5	13/32	2403	36
P245/65 R17	107S	OWL	29.5	7.0	10/32	2149	44





## MAS1 MARAUDER



- Construcción con doble cinturón de acero para un des-gaste gradual y uniforme.
- Capa de envoltura en espiral compacta de nylon para aumentar la resistencia y estabilidad.
- Diseñado para un desempeño óptimo en los vehículos todo terreno ligeros y camionetas deportivas de la actualidad.
- El diseño unidireccional de la banda de rodamiento ofrece excelente tracción y control de manejo en asfaltos mojados.
- Dos capas de poliéster en el cuerpo absorben las vibraciones del camino para un manejo suave y con-fortable.
- UTQG 360 AA

Tamaño Neumatico	Descripción	Cara Lateral	Diametro (Pulgadas)	Tamaño de Rin	Profundidad (Pulgadas)	Carga Maxima (Libras)	Presion Maxima (PSI)
P235/60 R14	96H	BSW	25.1	7.0	10/32	1565	44
P205/70 R15	96H	BSW	26.3	6.0	11/32	1565	36
P225/70 R15	100H	BSW	27.4	6.5	12/32	1764	36
P235/60 R15	98H	BSW	26.1	7.0	10/32	1653	44
P235/70 R15	103H	BSW	28.0	7.0	12/32	1929	36
P245/60 R15	101H	BSW	26.6	7.0	11/32	1819	44
P255/60 R15	102H	BSW	27.1	7.5	11/32	1874	44
P265/50 R15	99H	BSW	25.5	8.5	11/32	1720	44
P275/60 R15	107H	BSW	28.0	8.0	11/32	2149	44
P295/50 R15	108H	BSW	26.6	9.5	11/32	2205	44
P215/65 R16	98H	BSW	27.0	6.5	10/32	1653	36
215/70 R16	100H	BSW	27.9	6.5	11/32	1764	36
P225/70 R16	102H	BSW	28.4	6.5	12/32	1874	36
P235/60 R16	100H	BSW	27.2	7.0	10/32	1764	44
P275/60 R16	109H	BSW	29.0	8.0	11/32	2270	44
225/55 R17	97H	BSW	26.8	7.0	11/32	1609	44
235/65 R17	104H	BSW	29.1	7.0	10/32	1984	44
P255/55 R17	102H	BSW	28.0	8.0	11/32	1874	44
P255/60 R17	106H	BSW	29.1	7.5	11/32	2094	44
P265/70 R17	115S	BSW	31.7	8.0	12/32	2680	36
P275/55 R17	109H	BSW	28.9	8.5	11/32	2270	44
P275/60 R17	110H	BSW	29.9	8.0	11/32	2337	44
P285/60 R17	114H	BSW	30.5	8.5	11/32	2601	44
P255/55 R18	105H	BSW	29.0	8.0	11/32	2039	44
P265/60 R18	109H	BSW	30.5	9.0	11/32	2535	44
P285/50 R18	109H	BSW	29.2	9.0	11/32	2270	44
P285/55 R18	113H	BSW	30.0	9.0	11/32	2535	44
P285/60 R18	116H	BSW	31.5	8.5	11/32	2756	44

## MA-S2 Marauder II



- Innovador dibujo unidireccional de la banda de roda-miento para toda estación.
- Diseño de hombro abierto para desalojar el agua en condiciones húmedas.
  - El diseño único de la estructura del neumático presenta dos capas de poliéster para brindar una conducción suave y confortable.
  - Protector de aro especialmente diseñado.
  - Capa de envoltura en espiral compacta de nylon.
- Excelente tracción en tiempo seco o húmedo.
- Precisa estabilidad en el viraje y en el manejo.

• UTQG 360 A A

Tamaño Neumatico	Descripcion	Cara Lateral	Diametro (Pulgadas)	Tamaño de Rin	Profundidad (Pulgadas)	Carga Maxima (Libras)	Presion Maxima (PSI)
215/65 R16	102H XL	BSW	27.0	6.5	10/32	1874	50
215/70 R16	100H	BSW	27.9	6.5	11/32	1764	36
235/60 R16	104H XL	BSW	27.2	7.0	10/32	1985	50
235/65 R17	108V XL	BSW	29.0	7.0	10/32	2205	50
255/60 R17	110H XL	BSW	29.1	7.5	11/32	2337	50
275/55 R17	109V	BSW	28.9	8.5	11/32	2271	44
235/60 R18	107V XL	BSW	29.1	7.0	10/32	2149	50
255/55 R18	109V XL	BSW	29.1	8.0	11/32	2271	50
265/60 R18	110H	BSW	30.5	8.0	11/32	2337	44
255/50 R19	107V XL	BSW	29.1	8.0	11/32	2150	50
265/50 R20	112V XL	BSW	30.4	8.5	12/32	2469	50
275/45 R20	111V XL	BSW	29.7	9.0	11/32	2403	50
275/55 R20	117V XL	BSW	32.0	8.5	11/32	2833	50
285/50 R20	112V	BSW	31.2	9.0	12/32	2469	44
295/40 R20	110V XL	BSW	29.1	10.5	12/32	2337	50
295/45 R20	114V XL	BSW	30.4	10.0	11/32	2601	50
305/50 R20	116V	BSW	32.0	9.5	12/32	2756	44





## MT 764 BigHorn Terreno Fangoso



- Agresivo diseño de hombro escalonado
- Banda de rodamiento profunda y extra grande
- Fuerte y duradera banda reforzada para mayor resistencia a cortes.
- Diseño para extra tracción en situaciones de lodo.
- Mayor resistencia a cortes y durabilidad Off Road
- Tracción mejorada y excelente frenado en condiciones de seco y mojado.

Tamaño Neumatico	Descripcion	Cara Lateral	Diametro (Pulgadas)	Tamaño de Rin	Profundidad (Pulgadas)	Carga Maxima (Libras)	Presion Maxima (PSI)
LT235/75 R15	104/101Q-6PR	RWL	28.9	6.5	14/32	S1984/D1820	50
LT245/75 R16	120/116N-10PR	RWL	30.7	7.0	14/32	S3042/D2778	80
LT265/75 R16	112/109N-6PR	RWL	31.9	7.5	14/32	S2469/D2270	50
LT265/70 R17	112/109Q-8PR	RWL	31.8	8.0	14/32	S2469/D2270	65
LT275/60 R20	122/119M-8PR	RWL	31.8	8.0	14/32	S3305/D3000	65
LT305/50 R20	122/119Q-8PR	RWL	32.0	9.5	14/32	S3305/D3000	65
30X9.50 R15 LT	104Q-6PR	RWL	29.5	7.5	14/32	1984	50
31X10.50 R15 LT	109Q-6P	RWL	30.5	8.5	14/32	2270	50





# 4x4 Extremo





## M8060 Trepador Extreme Off Road



- Las condiciones de conducción fuera de carretera requieren de un neumático fuerte – y con el nuevo TREPADOR brinda una cómoda maniobrabilidad inclusive en terreno difícil y rocoso. Este neumático resistente a la penetración brinda durabilidad y control en cualquier estación, a la vez que permite excelentes condiciones de frenado y desempeño en la conducción.
- El agresivo diseño de la banda de rodamiento brinda excelentes condiciones de maniobrabilidad en cualquier tipo de piso seco o mojado.
- La banda de rodamiento de ranuras con múltiples curvas mejora la tracción sobre tierra suelta, a la vez que mejora el frenado y el desempeño en la conducción.

- Su especial diseño de banda de rodamiento garantiza una zona de contacto uniforme para brindar una maniobrabilidad firme y segura.
- El diseño del hombro con tacos de múltiples etapas permite mejorar el control inclusive en las peores condiciones fuera de carretera y de terreno pedregoso.
- La construcción con cinturón de nylon reforzado mejora la resistencia a la penetración y aumenta la duración de la banda de rodamiento.

Tamaño Neumatico	Descripcion	Cara Lateral	Diametro (Pulgadas)	Tamaño de Rin	Profundidad (Pulgadas)	Carga Maxima (Libras)	Presion Maxima (PSI)
205/70 R15C	104/102R-6PR	BSW	26.4	6.0	16/32	S1985/D1875	55
LT235/75 R15	104/101Q-6PR	BSW	29.0	6.5	19/32	S1985/D1820	50
30X9.50 R15 LT	104Q-6PR	BSW	29.9	7.5	20/32	1985	50
35X12.5 R15 LT	113Q-6PR	BSW	34.6	10.0	21/32	2535	35





# M8080 Mudzilla Radial Extreme Off Road Terreno Fangoso



- La construcción diagonal para trabajo pesado brinda superior resistencia y durabilidad.
- Diseño de banda de rodamiento de alta duración y auto-limpieza
- Diseño especial de banda para terrenos rocosos y lodo
- Extra protección del lateral con compuestos y multi pliegos resistentes a cortes.
- Especializada para Off Road.

Tamaño Neumatico	Descripcion	Cara Lateral	Diametro (Pulgadas)	Tamaño de Rin	Profundidad (Pulgadas)	Carga Maxima (Libras)	Presion Maxima (PSI)
31X11.5 R15 LT	110L	BSW	31.0	8	21/32	2340	45
31X11.5 R16 LT	109L	BSW	31.0	8	20/32	2270	45
33X13.5 R16 LT	110L	BSW	32.7	10	20/32	1760	45





# M8090 Creepy Crawler Bias Extreme Off Road



- El diseño del Creepy Crawler lo convierte en una bestia escaladora de rocas. Protegido por una resistente cara de perfil cuadrado y un agresivo dibujo de su banda de rodamiento, el Creepy Crawler se encuentra especialmente desarrollado para brindar una gran durabilidad, aún aferrándose como si tuviera garras al terreno irregular. Si le gusta este tipo de terreno extremo, éste es el neumático perfecto para usted.

- La construcción de alta resistencia le brinda un rendimiento de gran durabilidad.
- El resistente dibujo de la banda de rodamiento proporciona una maniobrabilidad ágil y controlada para la escalada de rocas para competición.

- Diseño exclusivo de bordes múltiples de la manija y disposición de surcos que mejoran la tracción en superficies rocosas.
- Los tacos de grandes dimensiones en los hombros otorgan una tracción sin parangón en condiciones de nieve y fango.
- El innovador dibujo de la banda de rodamiento que brinda una presión de contacto uniforme para un mayor rendimiento.

Tamaño Neumático	Descripción	Cara Lateral	Díametro (Pulgadas)	Tamaño de Rin	Profundidad (Pulgadas)	Carga Máxima (Libras)	Presión Máxima (PSI)
35X12.5 R15 LT	113L-6PR	BSW	35.0	10.0	27/32	2535	30
38X13.00 R15 LT	128L-6PR	BSW	38.2	10.0	27/32	3970	45



# TABLA DE EVALUACIÓN DE LOS NEUMÁTICOS

## Desgaste anormal

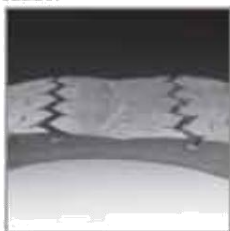
Los problemas de desgaste de la banda de rodamiento se presentan en la forma de aplanamientos o en áreas con desgaste irregular. También pueden aparecer como grietas o partes deformadas en la banda de rodamiento. Este tipo de desgaste es usualmente resultado de problemas en la alineación o del sistema de frenado, llantas no balanceadas, montaje o uso inadecuado.



Banda Erosionada



Hombro Desgastado



Centro Desgastado



Agrietado en la Banda



Area Aplanada

## Daños en los flancos

Los daños en los flancos aparecen como cortadas, desgarres, burbujas o raspones en cualquier área del costado del neumático. Este tipo de daño ocurre generalmente cuando la llanta es expuesta a peligros en la carretera (golpes en la acera, piezas de metal o cualquier tipo de tornillos). Objetos punzocortantes regularmente causan cortes y desgarres. Las burbujas y raspones se deben a daños por impacto o abrasión prolongada.



Letra Defectuosa



Burbuja Lateral—cuando aparece en el costado de la llanta es un signo de desprendimiento.



Desgarre Lateral



Cortada Lateral

## Desprendimientos

Los daños en las paredes laterales aparecen como cortadas, desgarres, burbujas o raspones en cualquier área del costado del neumático. Este tipo de daño ocurre generalmente cuando la llanta es expuesta a peligros en la carretera tales como golpes en la acera, piezas de metal o cualquier tipo de tornillos. Los objetos punzocortantes regularmente causan cortes y desgarres. Las burbujas y raspones se deben a daños por impacto o abrasión prolongada.



Ceja Separada



Banda Separada



Cinturón Separado



Hombro separado. - Un surco gastado en el hombro de la llanta generalmente es evidencia de desprendimiento.



## Peligros en el Camino

Los daños por peligros en el camino aparecen en la forma de objetos extraños o cortadas en la llanta. El uso malo o negligente del neumático promueve la formación de arrugas en el recubrimiento interno o raspaduras estendidas alrededor de la circunferencia del neumático. Los daños ocurren cuando un objeto puntiagudo entra en contacto con la llanta. El mal uso o uso negligente ocurren cuando la llanta no está lo suficientemente inflada o no existe suficiente espacio entre la llanta y la salpicadera. También puede ocurrir cuando las llantas de doble eje tienen sobrecarga o no existe suficiente espacio entre las dos llantas.



Pinchadura— Normalmente la única evidencia es un corte que se extiende desde la banda de rodamiento hasta la capa interior.



Llanta desinflada -Una abrasión puede presentarse al rededor de la circunferencia y pueden observarse arrugas en la capa interior.



## Problemas de la Ceja

Se presentan como ceja rota, grietas o deformaciones en el área que rodea la ceja. Pueden ser causadas por falta de precaución en el montaje/desmontaje de la llanta en el rin. El agrietamiento es producto del uso de un rin inadecuado o sucio, o por sobrecarga, o inflado inadecuados. Deformaciones ocurren por almacenaje inapropiado o fuerza excesiva en el montaje.



Ceja rota



Ceja dañada



Ceja doblada





## Lo que Ud. debe saber acerca de sus neumáticos

Le enseñaremos la importancia de la información en su próximo neumático, con esto Ud. se asegurará que su inversión esté de acuerdo a sus necesidades



**R:** Esta letra indica la construcción del neumático, por ejemplo R por radial.

**15:** Diámetro del Rim o Aro. Esta medida es en pulgadas, es decir que en este ejemplo, la llanta fue fabricada para trabajar montada en vehículos con aro 15.

**89 - Índice de Carga:** Indica la capacidad de carga que soporta cada neumático.

**H - Rango de Velocidad:** Determina la máxima velocidad que soporta el neumático por un período de tiempo prolongado.



- **Lo que Ud. debe saber** acerca de sus **neumáticos**

# INFORMACION

**Índice de Velocidad**  
**Kilómetros por hora**

<b>A1</b>	<b>5</b>	<b>D</b>	<b>65</b>	<b>Q</b>	<b>160</b>
<b>A2</b>	<b>10</b>	<b>E</b>	<b>70</b>	<b>R</b>	<b>170</b>
<b>A3</b>	<b>15</b>	<b>F</b>	<b>80</b>	<b>S</b>	<b>180</b>
<b>A4</b>	<b>20</b>	<b>G</b>	<b>90</b>	<b>T</b>	<b>190</b>
<b>A5</b>	<b>25</b>	<b>J</b>	<b>100</b>	<b>U</b>	<b>200</b>
<b>A6</b>	<b>30</b>	<b>K</b>	<b>110</b>	<b>H</b>	<b>210</b>
<b>A7</b>	<b>35</b>	<b>L</b>	<b>120</b>	<b>V</b>	<b>240</b>
<b>A8</b>	<b>40</b>	<b>M</b>	<b>130</b>	<b>W</b>	<b>270</b>
<b>B</b>	<b>50</b>	<b>N</b>	<b>140</b>	<b>Y</b>	<b>300</b>
<b>C</b>	<b>60</b>	<b>P</b>	<b>150</b>	<b>ZR</b>	<b>240+</b>

**Nota:** Cuando la velocidad que soportan es mayor a **240 KM/h**, los fabricantes usan las letras **ZR**. Esta nomenclatura no la exige la ley, muchos neumáticos de alto desempeño no presentan esta última letra. Las consecuencias de superar los topes de velocidad indicados en la tabla son el desprendimiento de la banda de rodamiento, o deformación permanente del neumático.

**Certificación DOT:** La marquilla comienza con las letras **DOT**, y significa que cumple con las regulaciones federales existentes. Los siguientes dos números o letras representan el código del fabricante, y los últimos cuatro dígitos representan la semana / año en que se construyó, composición / materiales utilizados para la construcción, así como el número de cinturones de acero, polyester o nylon.

**Máxima presión permitida:** Indica la máxima presión a la máxima carga, expresada en libras por pulgada cuadrada (PSI).

Información de Grado de Calidad y Uniformidad del Neumático (**UTQG**) Uniform Tire Quality Grading. Ejemplo: 200 A A

**Treadwear: (Índice de duración)** Son tres dígitos que indican la duración del rodamiento, por ejemplo un neumático que tenga calificación 200(Treadwear) durará el doble que uno calificado con 100.

**Traction:** (Calificación de agarre o tracción) esta letra indica el agarre en suelo mojado. Clasificándose en A, B, o C siendo A con la mejor calificación, luego B y C.

**Temperature:** Resistencia a la generación de calor. Las calificaciones van de A hasta C. Los neumáticos se calientan normalmente por viajar por largos períodos en alta velocidad, mala presión, mala alineación o problemas de suspensión. Todo esto puede ocasionar subidas de temperatura irregulares y hasta el estallido de la llanta.



• **Lo que Ud. debe saber** acerca de sus **neumáticos**

**LA PRESION:** El manejo de la presión es muy importante, para que los neumáticos funcionen de manera óptima. Una sola libra de presión cambia el desempeño del neumático, sobretodo en alta velocidad, de ahí que los pilotos de carreras guarden con tanto recelo su configuración de presión de llantas. Como decíamos anteriormente, algunos neumáticos no indican la presión de llantas recomendada. **Si no lo sabe, pregunte a un distribuidor o consulte el manual de usuario de su vehículo.**

Baja presión desgasta los bordes del neumático, con alta presión se desgasta el centro. Procure mantener en su caja de herramientas un medidor de presión de aire, preferiblemente de aguja (tipo manómetro) pues son más precisos. **Revise la presión al menos una vez al mes** (en frío). A continuación podrá conocer las tablas de índice de carga y rango de velocidad (89 H).

<b>Indice de carga</b>					
<b>Capacidad de carga (libras)</b>					
65	639	94	1477	123	3417
66	661	95	1521	124	3527
67	677	96	1565	125	3638
68	694	97	1609	126	3748
69	716	98	1653	127	3858
70	739	99	1709	128	3968
71	761	100	1764	129	4079
72	783	101	1819	130	4189
73	805	102	1874	131	4299
74	827	103	1929	132	4409
75	853	104	1984	133	4541
76	882	105	2039	134	4674
77	908	106	2094	135	4806
78	937	107	2149	136	4938
79	963	108	2205	137	5071
80	992	109	2271	138	5203
81	1019	110	2337	139	5357
82	1047	111	2403	140	5512
83	1074	112	2469	141	5677
84	1102	113	2535	142	5842
85	1135	114	2601	143	6008
86	1168	115	2679	144	6173
87	1201	116	2756	145	6393
88	1235	117	2833	146	6614
89	1279	118	2910	147	6779
90	1323	119	2998	148	6944
91	1356	120	3086	149	7165
92	1389	121	3197	150	7385
93	1433	122	3307		



REFERENCIAL

TABLA



# MAXXIS

Machala Guayas 21 18 a la 21 22 (07) 293 0057

Riobamba Av. La Prensa y Av. Leon Borja (03) 296

2251; (03) 296 3602



**RAZR**  
THE WIN FORMER



**RAZR-MX**  
M931  
M932

**CROSS**



**RAZR-CROSS**  
M931  
M932

**MAXXIS**